



وزارة التعليم العالي
معهد الدلتا العالي

لنظم المعلومات الإدارية والمحاسبية

دليل الريادة العلمية





فهرس المحتويات

4	تمهيد
4	تعريف الريادة العلمية
5	الرؤية
5	الرسالة
5	الأهداف
6	الرائد العلمي
6	الميثاق الأخلاقي للرائد العلمي
6	معايير اختيار الرائد العلمي
7	مهام الرائد العلمي
7	مهام الطالب تجاه الرائد العلمي
8	آلية اكتشاف الطلاب المتعثرين
8	آلية التعامل مع الطلاب المتعثرين
9	آلية اكتشاف الطلاب المتفوقين
10	آلية التعامل مع الطلاب المتفوقين
11	آلية اكتشاف الطلاب ذوي الإحتياجات الخاصة
11	آلية التعامل مع الطلاب ذوي الإحتياجات الخاصة
12	الملحقات
13	إستمارة متابعة الرائد العلمي للطلاب
14	استطلاع رأي لتقييم رضا الطلاب عن الريادة العلمية
18	لجنة الإعداد والمراجعة والإشراف



تمهيد

الريادة العلمية من أهم الأنشطة الطلابية باعتبارها حلقة الوصل بين الطلاب والمؤسسة التعليمية ، وهى القادرة على توجيه الطلاب التوجيه الصحيح وتقييم سلوكهم ومن ثم تقويمه.

تهتم الريادة العلمية بعدد من الخطط والفعاليات الهامة لدعم النشاط الطلابى وتطوير شخصية الطلابى المجال العلمى من خلال تقديم المشورة والدعم الأكاديمى المطلوب ، وفى المجال العملى من خلال توجيه الطلاب اجتماعيا وسلوكياً وتنمية مهارتهم وتطويرها. كما تراعى كذلك الريادة العلمية الفئات المختلفة من الطلاب سواء المتفوقين منهم والمتعثرين وذوى الإحتياجات الخاصة ، من خلال رسم برامج فئوية لهم.

تعريف الريادة العلمية:

هي نظام يقوم به أعضاء هيئة التدريس لتعريف الطلاب بالأنشطة والخدمات المتاحة لدي المعهد ومساعدتهم على التكيف مع النظام الأكاديمي وإزالة العوائق التي من شأنها أن تحول دون تقدمهم الدراسي.





الرؤية:

الإرتقاء بقدرات الطلاب بهدف تحقيق مخرج ذو جودة يخدم المجتمع ويكسب ثقته.

الرسالة:

يسعى نظام الريادة العلمية بالمعهد إلى تنمية قدرات الطلاب في مختلف المجالات وحصر ما يواجههم من صعوبات واتخاذ الإجراءات اللازمة لتأهيل الطلاب للإلتحاق بسوق العمل.

الأهداف:

- توجيه ومتابعة الطلاب علي الصعيد الأكاديمي والمهني والأخلاقي.
- إرشاد الطلاب للحلول السليمة للتغلب على الصعوبات التي تواجههم.
- توفير الدعم اللازم للطلاب أثناء مسيرتهم التعليمية.
- مساعدة الطلاب علي الإستفادة القصوي من الإمكانيات والموارد المتاحة في المعهد.



الرائد العلمي:

هو عضو هيئة التدريس المنوط به متابعة مسيرة الطالب منذ التحاقه بالمعهد وحتى تخرجه وذلك لمساعدته في حل المشكلات المختلفة والتي من شأنها أن تؤثر سلباً على مسيرته التعليمية.

الميثاق الأخلاقي للرائد العلمي:

- أن يكون الرائد العلمي قدوة حسنة في النصح والإرشاد.
- أن يتسم بالأمانة ويحافظ على أسرار الطلاب وخصوصياتهم.
- أن يتحري الحرفية في التعامل مع الطلاب بحيث تنحصر علاقته معهم في إطار مهني وليس شخصي.
- أن يمارس مهام الريادة العلمية كرسالة لا كوظيفة.
- أن يتحلّى بالصبر وسعة الصدر للإنصات للطلاب.

معايير اختيار الرائد العلمي:

- أن يكون من أعضاء هيئة التدريس القائمين بالتدريس في البرنامج.
- أن يكون لديه القدرة على التفاعل مع الطلاب وتقديم الدعم اللازم لهم.
- أن يكون ملماً بالأنظمة الأكاديمية في المعهد.
- أن يكون شخصية قيادية لديها القدرة على التوجيه.
- أن تتوافر لديه القدرة على التواصل الإيجابي الفعال مع الطلاب للتأثير فيهم ومساعدتهم على تقبل النصح والإرشاد.



مهام الرائد العلمي:

- نشر ثقافة الريادة العلمية بين الطلاب للتعريف بأهميتها ويمكن أن يكون ذلك من خلال المحاضرات في بداية كل فصل دراسي ووسائل التواصل الإجتماعي.
- الإجتماع بصفة دورية بالطلاب المسئول عنهم.
- اعداد ملف متابعة لكل طالب يحتوي علي أسماء الطلاب ومتابعة كل ما يخص مشاكلهم واستفساراتهم العلمية والشخصية.
- مساعدة الطلاب المتعثرين وذوى الإحتياجات الخاصة لتجاوز العقبات التي من شأنها التأثيرعلي مستواهم العلمي.
- متابعة الطلاب المتفوقين وتنمية قدراتهم للحفاظ علي مستواهم العلمي وتشجيعهم علي الإنخراط في الأنشطة الطلابية المختلفة بالمعهد.

مهام الطالب تجاه الرائد العلمي:

- الإلتزام بمواعيد الإجتماعات مع الرائد العلمى.
- الإستماع لنصائح الرائد العلمى مع الإلتزام بآداب الحوار.
- الحفاظ على سرية ما يتم الإتفاق عليه في الإجتماعات مع الرائد العلمى.
- التجاوب مع الرائد العلمى فيما يخص الحلول المطروحة لمشكلته.





آلية اكتشاف الطلاب المتعثرين:

- متابعة درجات أعمال السنة ودرجات الإختبارات التحريرية والشفهية.
- تقارير الرائد العلمي وملفات متابعة الطلاب.
- تتبع نسب الغياب والحضور.
- ملف إنجاز الطالب.
- تقييمات التدريب الميداني.

آلية التعامل مع الطلاب المتعثرين:

- العمل علي التشجيع المتواصل للطلاب وتحفيزهم للنهوض بمستواهم.
- تتبع ملف الطالب والوقوف علي أسباب التعثر الدراسي ووضع مقترحات لكيفية علاجها.
- إمكانية الإستعانة بالأخصائية الإجتماعية (رعاية الشباب) بالمعهد إذا لزم الأمر.
- متابعة الطالب لمعرفة مدي جدوي الحلول المقترحة بالتنسيق مع مسئول الريادة العلمية وباقي أعضاء هيئة التدريس.
- التنسيق مع أولياء الأمور اذا استدعي الأمر بما لا يتعارض مع خصوصية الطالب.
- للوقوف علي مدي جدوي طرق علاج التعثر.
- كتابة تقارير متابعة للسادة المختصين
- بإدارة المعهد بخصوص الطلاب المتعثرين
- وما تم التوصل إليه.

آلية اكتشاف الطلاب المتفوقين:

- المشاركة الفعالة في مختلف الأنشطة في المعهد.
- متابعة درجات أعمال السنة ودرجات الإختبارات التحريرية والشفهية.
- تقارير الرائد العلمي وملفات متابعة الطلاب.
- ملف انجاز الطالب.





آلية التعامل مع الطلاب المتفوقين:

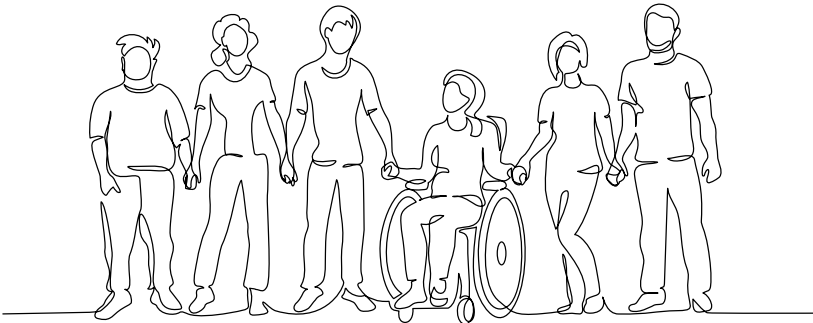
- تتبع ملف الطالب والوقوف علي مجالات التفوق ووضع مقترح لكيفية تطويرها.
- يدعم المعهد الطلاب المتفوقين دراسيا عن طريق تكريم الطلاب الأوائل في جميع الشعب.
- تقديم يد العون للطلاب المتفوقين من خلال التواصل مع مؤسسات المجتمع الخارجي. وتسهيل الطرق المختلفة لتبنيهم وتوظيفهم.
- يتبني المعهد أبنائه المتفوقين في مختلف المجالات الرياضية والفنية والثقافية والأدبية ويتم منحهم شهادات تكريم.
- تقديم الدعم المعنوي بإعلان نتائج أنشطة الطلاب والمراكز التي حصلوا عليها على موقع المعهد الإلكتروني أوفد دليل الطالب أو بالإعلان في الأماكن المخصصة لذلك بلوحة إعلانات المعهد.
- تقديم الدعم المادي المناسب لهم بالتنسيق مع الإدارة المالية بالمعهد. دعوتهم للمشاركة في الندوات والمؤتمرات المختلفة لتمثيل المعهد.

آلية إكتشاف الطلاب ذوي الإحتياجات الخاصة:

- التقرير الطبي الخاص بالطالب عند الإلتحاق بالمعهد.
- تقارير الأخصائية الإجتماعية.
- تقرير الرائد العلمي.

آلية التعامل مع الطلاب ذوي الإحتياجات الخاصة:

- الإستعانة بالأخصائية الإجتماعية (رعاية الشباب) بالمعهد مسئولة ذوي مع التواصل الإحتياجات الخاصة والصم والبكم.
- التواصل مع أولياء الأمور للوقوف علي التسهيلات اللازمة للطلاب ومدي إمكانية تنفيذها.
- التعامل من خلال الساعات المكتبية المحددة لكل عضو هيئة تدريس والمعلمة للطلاب.
- بحث سبل توزيع درجات أعمال السنة علي أنشطة تتناسب مع قدرات الطالب الذهنية.
- الإستعانة بقاعات ومدربات بالدور الأرضي للطلاب من ذوي القدرات الحركية المحدودة.
- إمكانية الإستعانة بمرافق في حالة عدم قدرة الطالب علي الكتابة في الإمتحانات وذلك من خلال عقد لجان خاصة بالتنسيق مع إدارة المعهد.
- تقديم الدعم المادي المناسب لهم بالتنسيق مع الإدارة المالية بالمعهد.



الملحقات

- إستمارة متابعة الرائد العلمي للطلاب.
- بطاقة إنجاز الرائد العلمي.
- إستمارة متابعة الطلاب المتعثرين.
- إستمارة متابعة الطلاب المتفوقين في المجالات المختلفة.
- إستمارة متابعة الطلاب ذوي الإحتياجات الخاصة.
- استطلاع رأي لتقييم رضا الطلاب عن الريادة العلمية.

Survey

Customer Satisfaction Survey

Please tick a box on each line to indicate how much you rate level of service

	Excellent	Good	Average
a. Location	<input type="radio"/>	<input type="radio"/>	<input type="radio"/>
b. Comfort	<input type="radio"/>	<input type="radio"/>	<input type="radio"/>
c. Facilities	<input type="radio"/>	<input type="radio"/>	<input type="radio"/>
d. Staff	<input type="radio"/>	<input type="radio"/>	<input type="radio"/>
e. Value for money	<input type="radio"/>	<input type="radio"/>	<input type="radio"/>

What can we do to improve service?

Submit

Terms of Use Privacy Policy Contact



إستمارة متابعة الرائد العلمي للطلاب

اسم الرائد العلمي:

اسم الطالب:

العام الجامعي:

القسم:

الفرقة الدراسية:

التفاعلات الأكاديمية				التزام الطالب بحضور مقابلات الريادة العلمية	المشكلات التي لم يتم ايجاد حلول لها	المشكلات التي تم ايجاد حلول لها	م
درجات امتحان نهاية الفصل الدراسي	درجات امتحان منتصف الفصل الدراسي	المشاركة في الأنشطة المختلفة	المشاركة الأكاديمية				
							نسبة مئوية
نسبة مئوية					مدي تحسين مستوي الطالب		

توقيع الرائد العلمي



استطلاع رأى لتقييم رضا الطلاب عن الريادة العلمية

اسم المعهد:

الفرقة:

القسم:

العام الدراسي:

يهدف هذا الاستطلاع إلى تقييم رضا الطلاب عن الريادة العلمية لذا يرجى وضع علامة (√) أمام التقييم المناسب من وجهة نظرك :

موضوعات الاستطلاع	ممتاز	جيد جدا	جيد	متوسط	ضعيف
-------------------	-------	---------	-----	-------	------

أولاً: الريادة العلمية

1	وجود نظام محدد ومعلن للريادة العلمية				
2	وجود نظام دعم معلن وواضح للطلاب المتفوقين				
3	وجود نظام دعم معلن وواضح للطلاب المتبعثرين				

ثانياً: الرائد العلمى

4	تواجد الرائد العلمى خلال الساعات المخصصة للريادة العلمية				
5	عقد اجتماعات ومقابلات دوريه مع الطلاب لمتابعتهم				
6	التفاعل الايجابى للرائد العلمى مع الطلاب				
7	مدى حرية الطالب فى عرض المشكلات				
8	مدى فاعليه حل المشكلات				



ثالثاً : الطلاب

أهم الايجابيات في نظام الريادة العلمية

.....

.....

.....

.....

.....

.....

.....

أهم السلبيات في نظام الريادة العلمية

.....

.....

.....

.....

.....

.....

.....

مقترحاتك لتطوير نظام الريادة العلمية

.....

.....

.....

.....

.....

.....

.....



ملاحظات

A series of horizontal dotted lines for taking notes.



ملاحظات

A series of horizontal dotted lines for taking notes.



مراجعة وإشراف

أ.م د/عبد الوهاب الراعى
وكيل شؤون التعليم والطلاب بالمعهد

أ.د/ أحمد أبو الفتوح
عميد المعهد

لجنة إعداد دليل الريادة العلمية

د/ أحمد البراشى

مدير وحدة ضمان الجودة/عضوية تدریس

أ/ أسماء سعد

معاون عضو هيئة تدریس

تصميم

قسم العلاقات العامة



معهد الدلتا العالي

لنظم المعلومات الإدارية والمحاسبية

المنصورة - طخا - طريق المنصورة دمياط
01028186888 - 01013444530

www.dhic.edu.eg

تصميم
قسم العلاقات العامة بالمعهد